

СОГЛАСОВАНО:

Председатель

Союза организаций

Профсоюзов «Федерация профсоюзов Брянской области»

О. В. Полякова



04 2023г.

УТВЕРЖДАЮ:

Директор

ООО «Санаторий «Жуковский»

Ю. А. Бурец



«06» 04 2023г.

ПАСПОРТ ДОСТУПНОСТИ

для инвалида объекта и предоставляемых на нем услуг
ООО «Санаторий «Жуковский»

СОГЛАСОВАНО:

Председатель

Жуковского районного совета

ветеранов войны, труда,

вооруженных сил Российской Федерации,

правоохранительных органов

Президиум
Э. Кострюкова



«06» 04 2023г.

ПАСПОРТ ДОСТУПНОСТИ ОБЪЕКТА СОЦИАЛЬНОЙ ИНФРАСТРУКТУРЫ

1. Общие сведения об объекте

1.1. Наименование (вид) объекта: жилой корпус №1 ООО «Санаторий «Жуковский»

1.2. Адрес объекта : 242702, Брянская область, Жуковский МО, г.Жуковка, ул. Набережная, д.5.

1.3. Сведения о размещении объекта:

- отдельно стоящее здание 5 этажей, _____ кв. м
- часть здания 1 этаж (2 комнаты по 15,6 кв.м на 1 этаже)
- наличие прилегающего земельного участка (да, нет): 156860 кв.м.

1.4. Год постройки здания 1978г., последнего капитального ремонта 2021г

1.5. Дата предстоящих плановых ремонтных работ: 2024г, 2026г., капитального: 2030г.

Сведения о помещениях и условиях размещения в них отдыхающих						
Наименование помещения (номер,название корпуса)	Год постройки	Площадь (м ²)	Этажность	Степень износа (%)	Вместимость (чел)	Год последнего капремонта
Корпус №1 (жилой)	1978	2505,8	5	52%	181	2021
Корпус №2 (жилой)	1951	1839,5	2	80%	187	2010
Корпус №3 (административный)	1987	4824,9	3	70%	50	2015
Корпус №4 (медчасть)	1945	738,2	2	80%	30	2022
Корпус №9	1982	276,7	2	67%	14	2012

сведения об организации, расположенной на объекте

1.6. Название организации (учреждения) (полное юридическое наименование – согласно Уставу, краткое наименование) : Общество с ограниченной ответственностью «Санаторий «Жуковский»», ООО «Санаторий «Жуковский».

1.7. Юридический адрес организации (учреждения) : 242702, Брянская область, Жуковский МО, г.Жуковка, ул. Набережная, д.5.

- 1.8. Основание для пользования объектом (оперативное управление, аренда): собственность.
- 1.9. Форма собственности (государственная, негосударственная) : собственность профсоюзов.
- 1.10. Территориальная принадлежность (федеральная, региональная, муниципальная) : региональная.
- 1.11. Вышестоящая организация (наименование) : Союз организаций профсоюзов «Федерация профсоюзов Брянской области».
- 1.12. Адрес вышестоящей организации, другие координаты : 241000, г.Брянск, ул.Фокина, д.29.

2. Характеристика деятельности организации на объекте

2.1 Сфера деятельности (здравоохранение, образование, социальная защита. Физическая культура и спорт, культура, связь и информация, транспорт, жилой фонд, потребительский рынок и сфера услуг, другое): здравоохранение.

2.2 Виды оказываемых услуг: Q 86.90.4 медицинская реабилитация.

2.3 Форма оказания услуг (на объекте, с длительным пребыванием, в т.ч. проживанием, на дому, дистанционно) : на объекте. с длительным пребыванием. в т.ч.проживанием;

2.4 Категории обслуживаемого населения по возрасту: дети, взрослые.

2.5 Категории обслуживаемых инвалидов (инвалиды, передвигающиеся на коляске, инвалиды с нарушением опорно-двигательного аппарата, нарушениями зрения, нарушениями слуха, нарушениями умственного развития.): инвалиды, передвигающиеся на коляске, инвалиды с нарушением опорно-двигательного аппарата, нарушениями зрения, нарушения слуха.

2.6 Плановая мощность: посещаемость (количество обслуживаемых в день), вместимость , пропускная способность : 180 чел (вместимость), по факту заезда.

2.7 Участие в исполнении ИПР инвалида, ребенка-инвалида : нет

3.Состояние доступности объекта для инвалидов и других маломобильных групп населения (МГН)

3.1. Путь следования к объекту пассажирским транспортом (описать маршрут движения с использованием пассажирского транспорта): электropоезд Брянск-Жуковка, станция Жуковка; маршрутный автобус Брянск-Жуковка, станция Жуковка; маршрутный автобус №2 «станция Жуковка-санаторий «Жуковский»».

3.2. Путь к объекту от ближайшей остановки пассажирского транспорта:

3.2.1. расстояние до объекта от остановки транспорта: 420м.

3.2.2. время движения (пешком) 7 мин.

3.2.3. наличие выделенного от проезжей части пешеходного пути (*да, нет*)
да.

3.2.4. Перекрестки(нерегулируемые, регулируемые, со звуковой сигнализацией, таймером): нет.

3.2.5. Информация на пути следования к объекту: (акустическая, тактильная, визуальная): нет.

3.2.6. Перепады высоты на пути: нет.

Их обустройство для инвалидов на коляске: нет.

3.3. Организация доступности объекта для инвалидов –форма обслуживания*.

№ п/п	Категория инвалидов (вид нарушения)	Вариант организации доступности объекта
1	Все категории инвалидов и МГН	«ДУ»
	<i>в том числе инвалиды:</i>	
2	передвигающиеся на креслах-колясках	«Б»
3	с нарушениями опорно-двигательного аппарата	«Б»
4	с нарушениями зрения	«ДУ»
5	с нарушениями слуха	«А»
6	с нарушениями умственного развития	«ВНД»

* Указывается один из вариантов: "А", "Б", "ДУ", "ВНД".

3.4. Состояние доступности основных структурно-функциональных зон:

№ п/п	Основные структурно-функциональные зоны объекта	Состояние доступности, в том числе для основных категорий инвалидов**
1	Территория, прилегающая к зданию (участок)	ДП-И (О,Г,К)
2	Вход (входы) в здание	ДП- И (О,С,Г,К)
3	Путь (пути) движения внутри здания (в т.ч. пути эвакуации)	ДП-И (Г,К,О), ДЧ-И(С).
4	Зона целевого назначения здания (целевого посещения объекта)	ДП-И (Г,О,К), ДЧ-И(С).

5	Санитарно-гигиенические помещения	ДП-И (Г,С,О,К)
6	Система информации и связи (на всех зонах)	ДЧ-И (Г,О,К)
7	Пути движения к объекту (от остановки транспорта)	ДП-И (О,Г,К), ДЧ-И (С)

** Указывается: ДП-В – доступно полностью всем; ДП-И –(К,О,С,Г,У)- доступно полностью избирательно (указать категории инвалидов); ДЧ-В – доступно частично всем; ДЧ-И(К,О,С,Г,У) – доступно частично избирательно(указать категории инвалидов); ДУ-доступно условно; ВНД- временно недоступно.

3.5. Итоговое заключение о состоянии доступности ОСИ: территория, прилегающая к зданиям, доступна условно для инвалидов, кроме слепых и умственно отсталых, так как нет возможности сопровождения и контроля персоналом. Входы в здания доступны для всех категорий инвалидов, кроме умственно отсталых, так как отсутствует персонал для постоянного контроля. Пути движения по зданию, включая пути эвакуации, доступны избирательно, в т.ч. с помощью сотрудника (для слепых). Санитарно-гигиенические помещения доступны избирательно для всех групп инвалидов, кроме умственно отсталых, так как отсутствует персонал для постоянного контроля, и требуют дооснащения оборудованием. Система информации и связи доступна полностью для категории инвалидов глухих, колясочников, опорников и частично избирательно доступна (есть таблички шрифтом Брайля, но нет звуковых маяков) для слепых (Приложение №1).

4. Управленческое решение

(предложения по адаптации основных структурных элементов объекта)

№ п/п	Основные структурно-функциональные зоны объекта	Рекомендации по адаптации объекта (вид работы)*
1	Территория, прилегающая к зданию (участок)	текущий
2	Вход (входы) в здание	текущий
3	Путь (пути) движения внутри здания (в т.ч. пути эвакуации)	текущий
4	Зона целевого назначения здания (целевого посещения объекта)	текущий
5	Санитарно-гигиенические помещения	текущий
6	Система информации на объекте (на всех зонах)	Индивидуальное решение с ТСР
7	Пути движения к объекту (от остановки транспорта)	не нуждается

8	Все зоны и участки	Ремонт текущий и капитальный
---	--------------------	------------------------------

* Указывается один из вариантов (видов работ): не нуждается; ремонт (текущий, капитальный); индивидуальное решение с ТСР; технические решения невозможны – организация альтернативной формы обслуживания.

4.2. Период проведения работ: в рамках подготовки к летним сезонам 2023-2024г оборудование парковки для инвалидов, дополнительное оснащение санузлов для колясочников и слепых специальными приспособлениями, установка звуковых маяков для слепых по основным корпусам, капитальный ремонт дорожек и аллей. Работы в полном объеме планируется завершить к 2030г (по мере поступления финансирования от реализации путевок).

4.3. Ожидаемый результат (по состоянию доступности) после выполнения работ по адаптации: территория, здания и сооружения ООО «Санаторий «Жуковский»» должны быть доступны для МГН.

4.4. Для принятия решений требуется /не требуется (нужное подчеркнуть) согласование. Имеется заключение уполномоченной организации о состоянии доступности объекта(наименование документа и выдавшей его организации, дата): не имеется.

4.5. Информация размещена(обновлена) на карте доступности субъекта Российской Федерации (дата) _____

(наименование сайта, портала)

5. Особые отметки:

Паспорт сформирован на основании:

1. Анкеты (информации об объекте) от «20» марта 2023 г.
2. Акта обследования объекта от «20» марта 2023 г.

СОГЛАСОВАНО:

Председатель Союза
Организаций Профсоюзов
«Федерация профсоюзов
Брянской области»
О.В.Полякова

УТВЕРЖДАЮ:

Директор ООО
санаторий «Жуковский»
Ю.А. Бурец

04 2023г.

04 2023г.

АНКЕТА

(информация об объекте социальной инфраструктуры) К ПАСПОРТУ ДОСТУПНОСТИ

1. Общие сведения об объекте

1.1. Наименование (вид) объекта: жилой корпус №1 ООО «Санаторий «Жуковский»

1.2. Адрес объекта : 242702, Брянская область, Жуковский МО, г.Жуковка, ул. Набережная, д.5.

1.3. Сведения о размещении объекта:

- отдельно стоящее здание 5 этажей, _____ кв. м

- часть здания 1 этаж (2 комнаты по 15,6 кв.м на 1 этаже)

- наличие прилегающего земельного участка (да, нет): 156860 кв.м.

1.4. Год постройки здания 1978г., последнего капитального ремонта 2021г

1.5. Дата предстоящих плановых ремонтных работ: 2024г, 2026г.,
капитального: 2030г.

сведения об организации, расположенной на объекте

1.6. Название организации (учреждения) (полное юридическое наименование – согласно Уставу, краткое наименование) : Общество с ограниченной ответственностью «Санаторий «Жуковский»», ООО «Санаторий «Жуковский».

1.7. Юридический адрес организации (учреждения) : 242702, Брянская область, Жуковский МО, г.Жуковка, ул. Набережная, д.5.

1.8. Основание для пользования объектом (оперативное управление, аренда):
собственность.

1.9. Форма собственности (государственная, негосударственная) :
собственность профсоюзов.

1.10. Территориальная принадлежность (федеральная, региональная,
муниципальная) : региональная.

1.11. Вышестоящая организация (наименование) : Союз организаций
профсоюзов «Федерация профсоюзов Брянской области».

1.12. Адрес вышестоящей организации, другие координаты : 241000,
г.Брянск, ул.Фокина, д.29.

2. Характеристика деятельности организации на объекте

2.1 Сфера деятельности (здравоохранение, образование, социальная защита. Физическая культура и спорт, культура, связь и информация, транспорт. жилой фонд, потребительский рынок и сфера услуг, другое):
здравоохранение;

2.2 Виды оказываемых услуг: О 86.90.4 медицинская реабилитация;

2.3 Форма оказания услуг (на объекте, с длительным пребыванием, в т.ч. проживанием, на дому, дистанционно) : на объекте. с длительным пребыванием. в т.ч.проживанием;

2.4 Категории обслуживаемого населения по возрасту: дети, взрослые.

2.5 Категории обслуживаемых инвалидов (инвалиды, передвигающиеся на коляске, инвалиды с нарушением опорно-двигательного аппарата, нарушениями зрения, нарушениями слуха, нарушениями умственного развития.): инвалиды, передвигающиеся на коляске, инвалиды с нарушением опорно-двигательного аппарата, нарушениями зрения, нарушения слуха.

2.6 Плановая мощность: посещаемость (количество обслуживаемых в день), вместимость , пропускная способность : 180 чел (вместимость), по факту заезда.

2.7 Участие в исполнении ИПР инвалида, ребенка-инвалида : нет

3.Состояние доступности объекта для инвалидов и других маломобильных групп населения (МГН)

3.1. Путь следования к объекту пассажирским транспортом (описать маршрут движения с использованием пассажирского транспорта):
электropоезд Брянск-Жуковка, станция Жуковка; маршрутный автобус Брянск-Жуковка, станция Жуковка; маршрутный автобус №2 «станция Жуковка-санаторий «Жуковский»».

3.2. Путь к объекту от ближайшей остановки пассажирского транспорта:

3.2.1. расстояние до объекта от остановки транспорта: 420м.

3.2.2. время движения (пешком) 7 мин.

3.2.3. наличие выделенного от проезжей части пешеходного пути (да, нет)
да.

3.2.4. Перекрестки(нерегулируемые, регулируемые, со звуковой сигнализацией, таймером): нет.

3.2.5. Информация на пути следования к объекту: (акустическая, тактильная, визуальная): нет.

3.2.6. Перепады высоты на пути: нет.

Их обустройство для инвалидов на коляске: нет.

3.3. Организация доступности объекта для инвалидов –форма обслуживания*.

№ п/п	Категория инвалидов (вид нарушения)	Вариант организации доступности объекта
1	Все категории инвалидов и МГН	«ДУ»
	<i>в том числе инвалиды:</i>	
2	передвигающиеся на креслах-колясках	«Б»
3	с нарушениями опорно-двигательного аппарата	«Б»
4	с нарушениями зрения	«ДУ»
5	с нарушениями слуха	«А»
6	с нарушениями умственного развития	«ВНД»

* Указывается один из вариантов: “А”, “Б”, “ДУ”, “ВНД”.

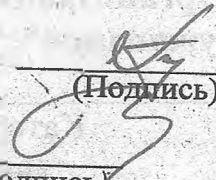
3.4. Состояние доступности основных структурно-функциональных зон:

№ п/п	Основные структурно-функциональные зоны объекта	Состояние доступности, в том числе для основных категорий инвалидов**
1	Территория, прилегающая к зданию (участок)	ДП-И (О,С,Г,К)
2	Вход (входы) в здание	ДП- И (О,С,Г,К)
3	Путь (пути) движения внутри здания (в т.ч. пути эвакуации)	ДП-И (Г,К,О), ДЧ-И(С).
4	Зона целевого назначения здания (целевого посещения объекта)	ДП-И (Г,О,К), ДЧ-И(С).
5	Санитарно-гигиенические помещения	ДП-И (Г,С,О,К)
6	Система информации и связи (на всех зонах)	ДЧ-И (Г,О,К)
7	Пути движения к объекту (от остановки транспорта)	ДП-И (О,Г,К), ДЧ-И (С)


**** Указывается: ДП-В – доступно полностью всем; ДП-И –(К,О,С,Г,У)- доступно полностью избирательно (указать категории инвалидов); ДЧ-В – доступно частично всем; ДЧ-И(К,О,С,Г,У) – доступно частично избирательно(указать категории инвалидов); ДУ-доступно условно; ВНД- временно недоступно.**

Члены комиссии:

Директор ООО санаторий «Жуковский» Ю.А.Буреп
(Должность, Ф.И.О.)


(Подпись)

Зам.директора по лечебной работе Гончаров И.А.
(Должность, Ф.И.О.)


(Подпись)

Завхоз Янченко А.В.
(Должность, Ф.И.О.)


(Подпись)

Приложение 1

Фотоотчёт к паспорту доступности

**для инвалидов объекта и предоставляемых на нём услуг
ООО «Санаторий «Жуковский»»**

Азбука Брайля

СПАЛЬНЫЙ КОРПУС
№ 1

Брайлевый текст

ФИЗИОТЕРАПЕВТИЧЕСКОЕ
ОТДЕЛЕНИЕ 1-Й ЭТАЖ
КОРПУС № 3

Брайлевый текст

СТОЛОВАЯ

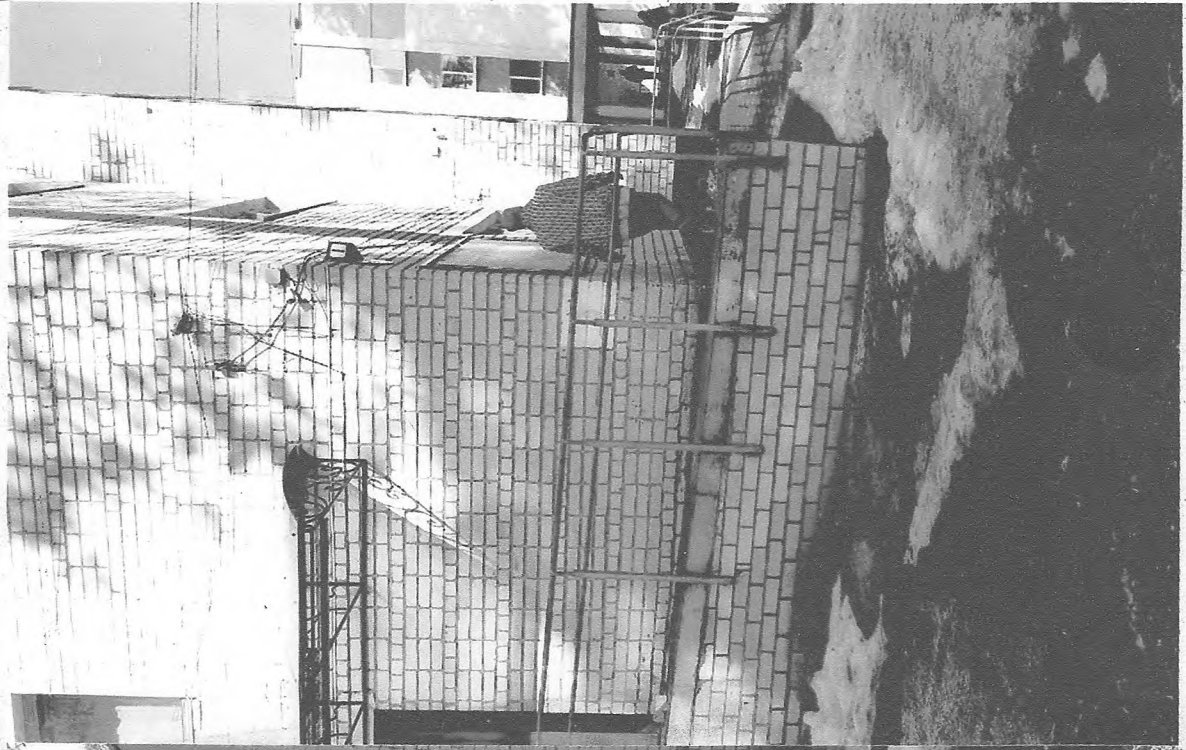
Брайлевый текст

ВНИМАНИЕ
ПОСУДУ ИЗ СТОЛОВОЙ
ВЫНОСИТЬ
ЗАПРЕЩАЕТСЯ

Пандусы



Корпус №3



Пандус к дополнительному входу
корпуса №1



Корпус №1

Отсутствие порогов для колясочников и опорников

